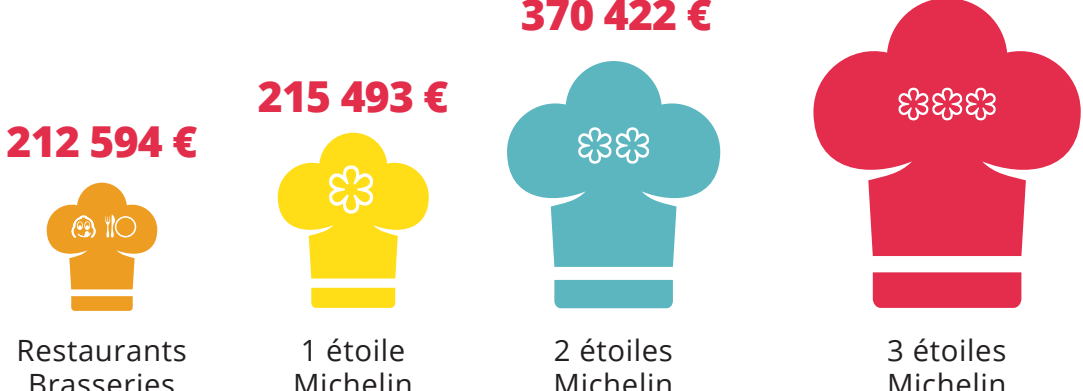


Bilan 2025 | Étude & Tendances d'achat des coffrets cadeaux pour les établissements distingués par la sélection du Guide Michelin Restaurant

432
Restaurants équipés d'une Console SecretBox en France
2025

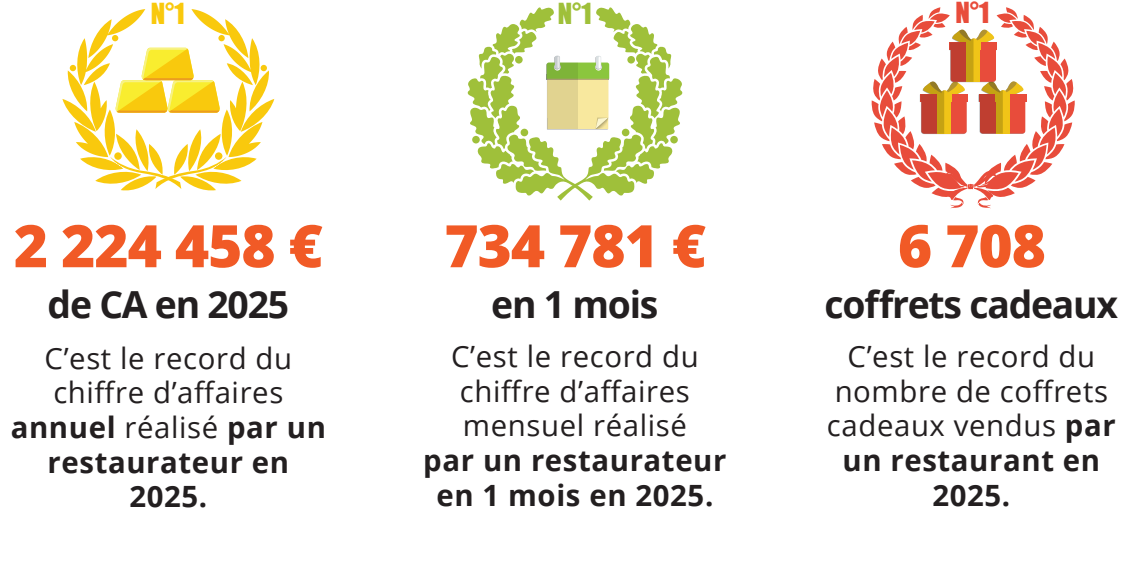
1 Une opportunité pour tous les restaurants !

91 881 779 € C'est le **chiffre d'affaires total annuel**, généré par les 432 restaurants de l'étude sur l'année 2025.



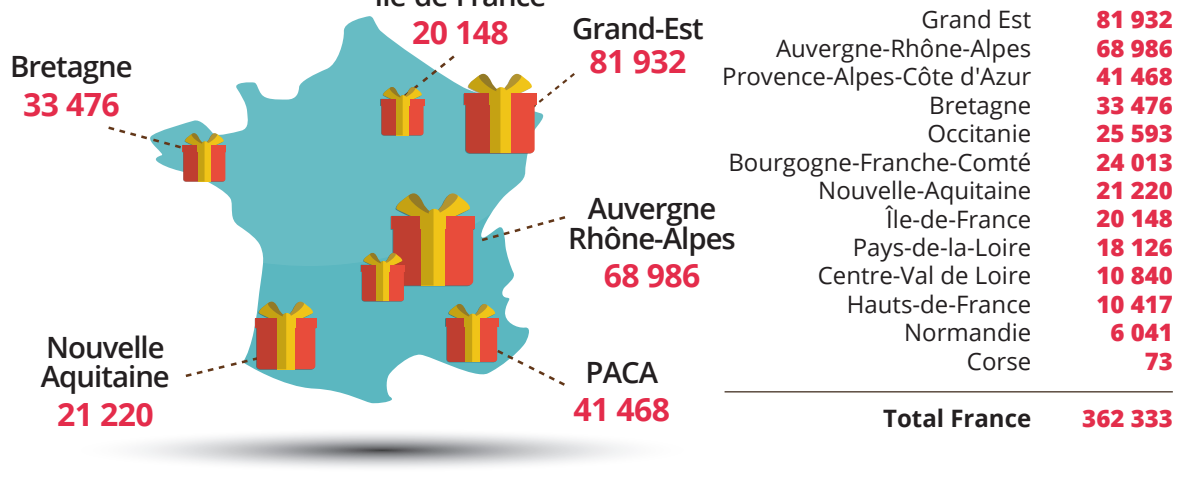
Chiffre d'affaires annuel moyen segmenté par catégorie d'établissements établie par le Guide Michelin®

2 Restaurateur N°1 | une opportunité à laquelle ils ont cru



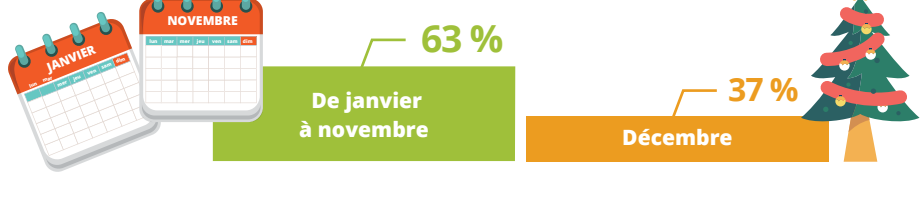
3 Un levier touristique national et régional

Nombre de coffrets cadeaux vendus par région en France en 2025



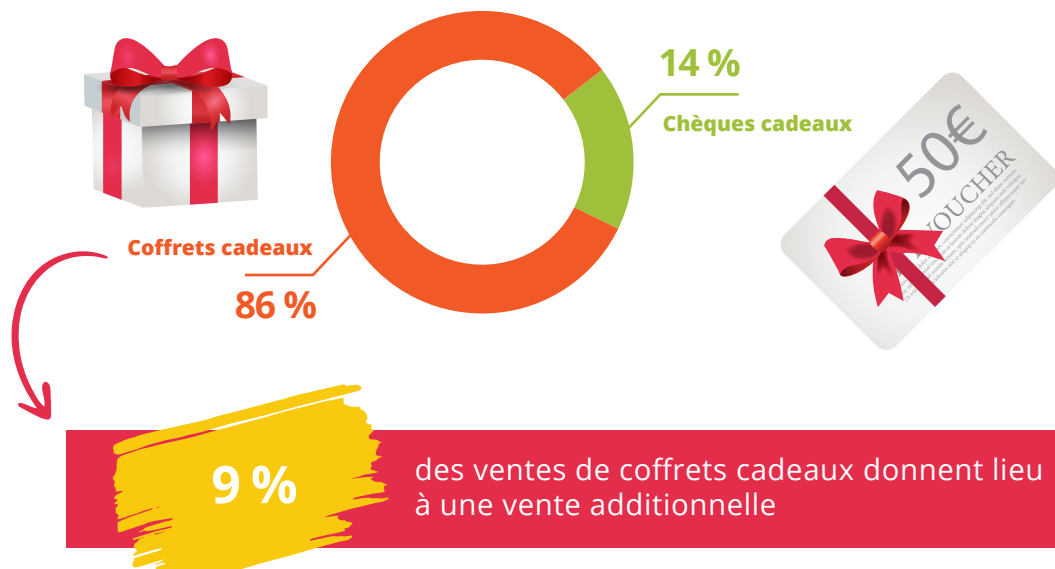
4 Calendrier des ventes

Pourcentage des ventes annuelles

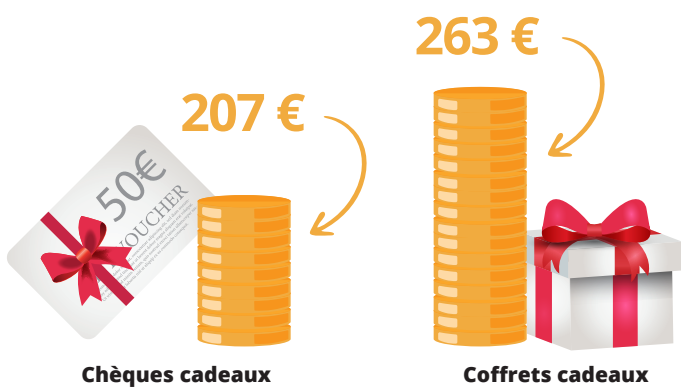


5 Engouement des consommateurs pour les coffrets cadeaux versus chèques cadeaux

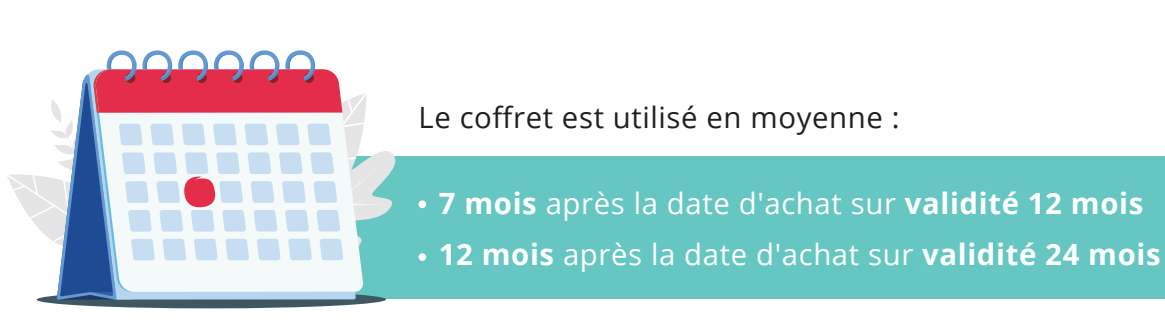
Part de vente de coffrets cadeaux versus part de vente de chèques cadeaux



6 Montant moyen dépensé pour un chèque cadeau versus un coffret cadeau

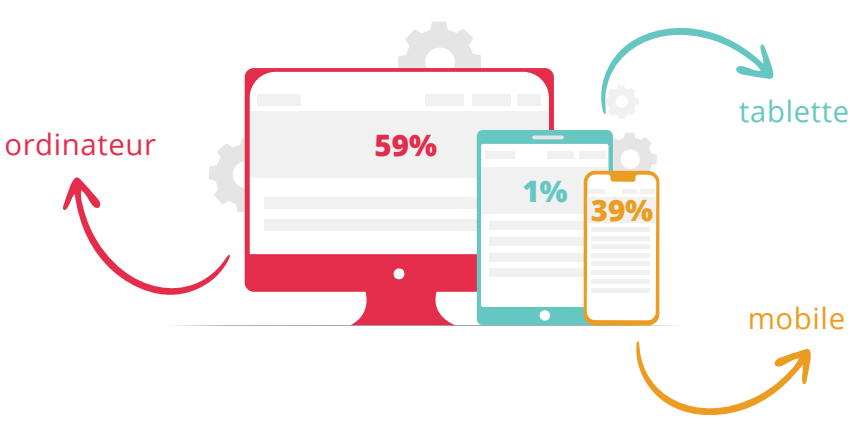


7 Délai d'utilisation du coffret cadeau après achat

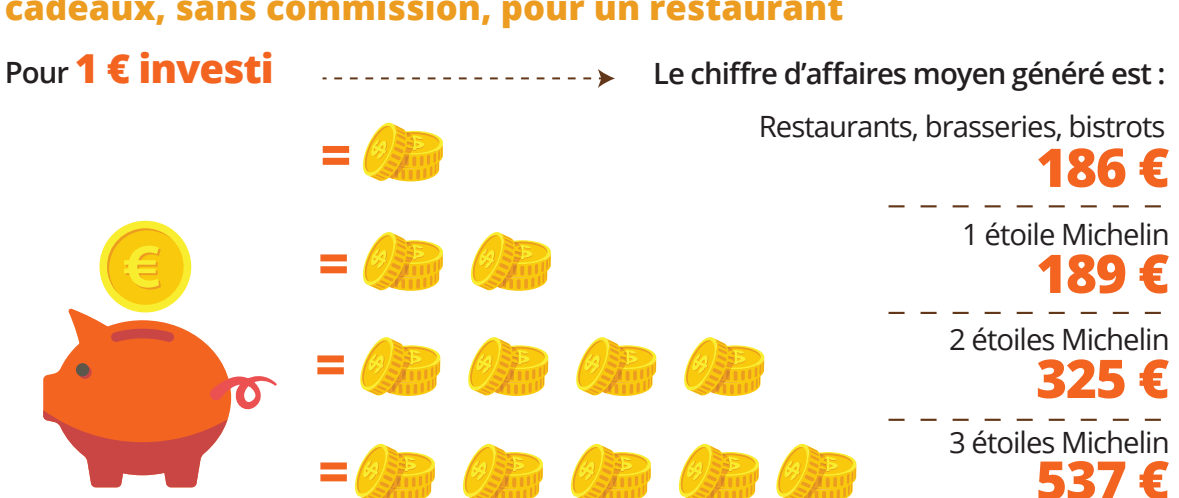


8 Terminaux plébiscités pour acheter des chèques ou coffrets cadeaux

Pourcentage des ventes par type de terminal



9 Le retour sur investissement généré par les ventes de coffrets cadeaux, sans commission, pour un restaurant



Console SECRETBOX

Infographie réalisée par : Console SecretBox, solution e-commerce de coffrets cadeaux pour les hôtels, spas, restaurants et autres acteurs du loisirs, de la culture et du tourisme. Une solution innovante et facile pour commercialiser des coffrets cadeaux personnalisés en direct et sans commission.

Etude réalisée en Janvier 2026 sur un échantillon de 432 restaurants équipés Console SecretBox. Résultats du 1^{er} janvier au 31 décembre 2025 en France.